

TORNILLO PARA CARRIL 38mm HAMMER HEAD BOLTS FOR CHANNELS - 38mm

FICHA TÉCNICA TECHNICAL DATA SHEET

Tornillo de acero cincado, formado por una base metálica romboidal redondeada en dos extremos opuestos, con un taladro roscado central y un espárrago roscado. Una vez roscadas ambas piezas se deforma el espárrago por golpe de prensa, de manera que no se puede desenroscar y quedan solidariamente unidos.

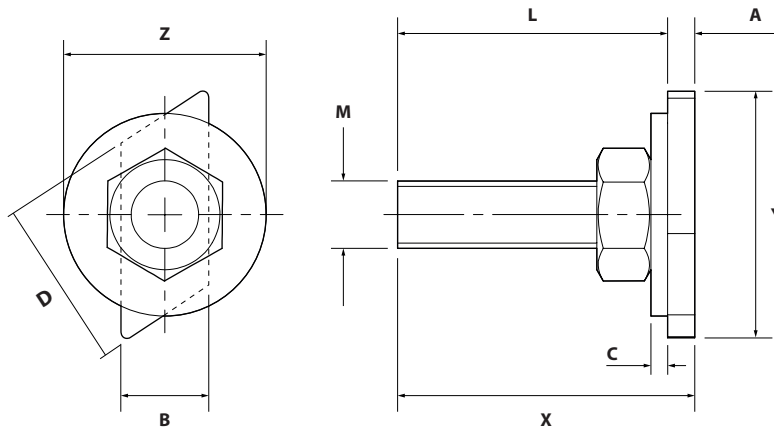
Tornillo Guía que está especialmente indicado para utilizarlo dentro de las guías 38/40. Este tornillo se puede introducir en cualquier lugar de la guía y fijarlo en el lugar que nos interese. También podemos desplazarlo por el interior de las guías pudiendo realizar el montaje de las abrazaderas, entre otras fijaciones.

Zinc-plated steel screw, formed by a rounded rhomboid metal base at two opposite ends, with a central threaded hole and a threaded stud. Once both pieces are threaded, the stud is deformed by the press, so that it cannot be unscrewed and they remain solidly joined.

Guide Screw that is specially indicated for use within the 38/40 guides. This screw can be inserted anywhere in the guide and fixed in the place that interests us. We can also move it inside the guides, being able to assemble the clamps, among other fixings.



DATOS TÉCNICOS / TECHNICAL DATA



MxL	A	B	C	D	X	Y	Z
m.m.	m.m.	m.m.	m.m.	m.m.	m.m.	m.m.	m.m.
M8x30	6	16,5	2	31	36	34	38
M10x30	8	16,9	2	31	38	39	39