

**TORNILLO PARA CARRIL 27mm**  
HAMMER HEAD BOLTS FOR CHANNELS - 27mm

**FICHA TÉCNICA**  
TECHNICAL DATA SHEET

Tornillo de acero cincado, formado por una base metálica romboidal con un taladro roscado central y un espárrago roscado. Una vez roscadas ambas piezas, se deforma el espárrago por golpe de prensa, de manera que no se puede desenroscar y quedan solidariamente unidos.

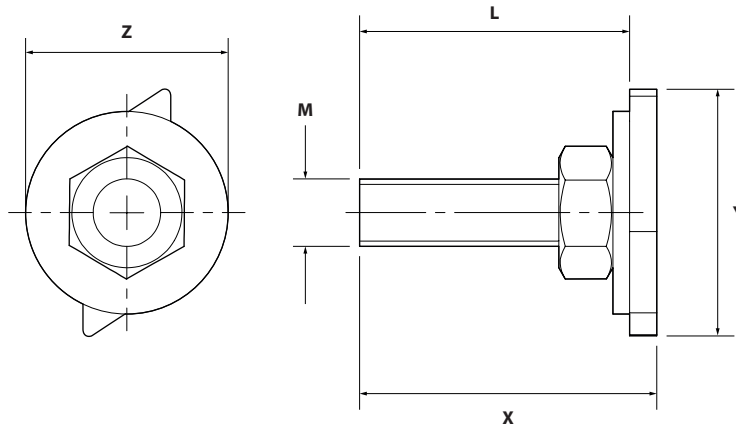
Este tornillo guía esta especial mente indicado para utilizarlo dentro de las guías 27-18 y 28-30. Este tornillo se desplaza por el interior de las guías pudiendo realizar el montaje de las abrazaderas, entre otras fijaciones.

*Zinc-plated steel screw, formed by a rhomboid metal base with a central threaded hole and a threaded stud. Once both pieces are screwed, the stud is deformed by the press, so that it cannot be unscrewed and they remain solidly joined.*

*This guide screw is specially indicated for use within guides 27-18 and 28-30. This screw moves inside the guides, being able to assemble the clamps, among other fixings.*



**DATOS TÉCNICOS / TECHNICAL DATA**



MxL	X	Y	Z
m.m.	m.m.	m.m.	m.m.
<b>M6x20</b>	24	26	24
<b>M8x30</b>	35	26	28