

GRAPA DE ARRANQUE PARA FACHADA INOXIDABLE A2 STAINLESS STEEL AISI 304 CLAP ASSEMBLY FOR FACADE

FICHA TÉCNICA TECHNICAL DATA SHEET



DESCRIPCIÓN:

Esta grapa está especialmente diseñada para la sujeción de placas porcelánicas o piedra natural en fachadas de sistema mixto y está construida en un material altamente resistente a la corrosión.

APLICACIÓN:

Su uso está especialmente pensado para la colocación de dos placas, dejando una junta entre la placa superior y la placa inferior. Su diseño permite la colocación de baldosa cerámica en sistema visto.

La función de la grapa es evitar la caída de la baldosa en caso de desprendimiento. Cada baldosa inferior o igual a 90cm de largo lleva dos grapas en la parte inferior y dos más en la parte superior. Cada grapa puede sujetar hasta 10kg.

DESCRIPTION:

This clip is specially designed for fastening porcelain tiles or natural stone in mixed system facades and is made of a highly corrosion-resistant material.

APPLICATION:

Its use is especially designed for placing two plates, leaving a joint between the upper plate and the lower plate. Its design allows the placement of ceramic tiles in an exposed system.

The function of the staple is to prevent the tile from falling in the event of detachment. Each tile less than or equal to 90cm long has two staples at the bottom and two more at the top. Each staple can hold up to 10kg.

COMPOSICIÓN QUÍMICA Y PROPIEDADES MECÁNICAS / CHEMICAL COMPOSITION AND MECHANICAL PROPERTIES

MATERIAL:

- Acero austenítico AISI 304.
- Designación EN 1.4307
- Designación ASTM: 304L

MATERIAL:

- AISI 304 austenitic steel.
- Designation EN 1.4307
- ASTM designation: 304L

CARACTERÍSTICAS MECÁNICAS DEL ACERO:

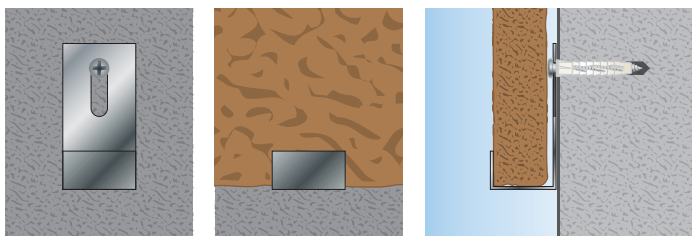
- Resistencia a la tracción: 520-700/mm²
- Límite elástico: 220N/mm²
- Alargamiento: >45%
- Dureza: <200HB

MECHANICAL CHARACTERISTICS OF STEEL:

- Tensile strength: 520-700/mm²
- Elastic limit: 220N/mm²
- Elongation: >45%
- Hardness: <200HB

INSTALACIÓN / INSTALLATION

GDUA



4

3

2

1

F

F

E

E

D

D

C

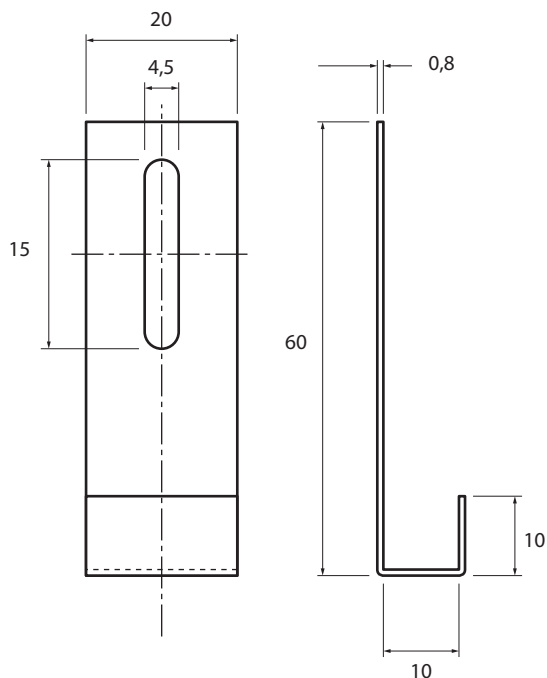
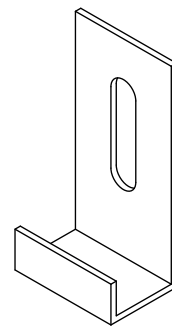
C

B

B

A

A



Diseño Técnico (Título)

Grapa Arranque 10x60x20mm
Inoxidable A2

Medidas en mm

A4

Escala 1:1

4

3

2

1

4

3

2

1

F

F

E

E

D

D

C

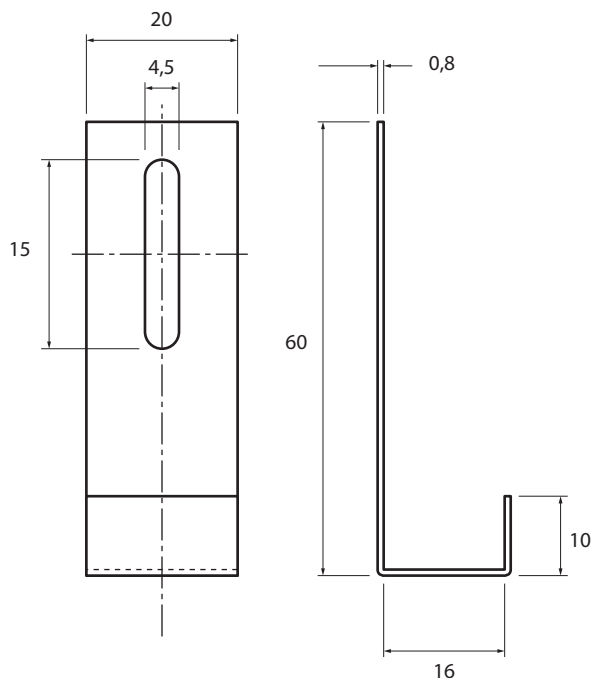
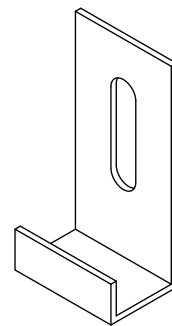
C

B

B

A

A



Diseño Técnico (Título)

Grapa Arranque 16x60x20mm
Inoxidable A2

Medidas en mm

A4

Escala 1:1

4

3

2

1

4

3

2

1

F

F

E

E

D

D

C

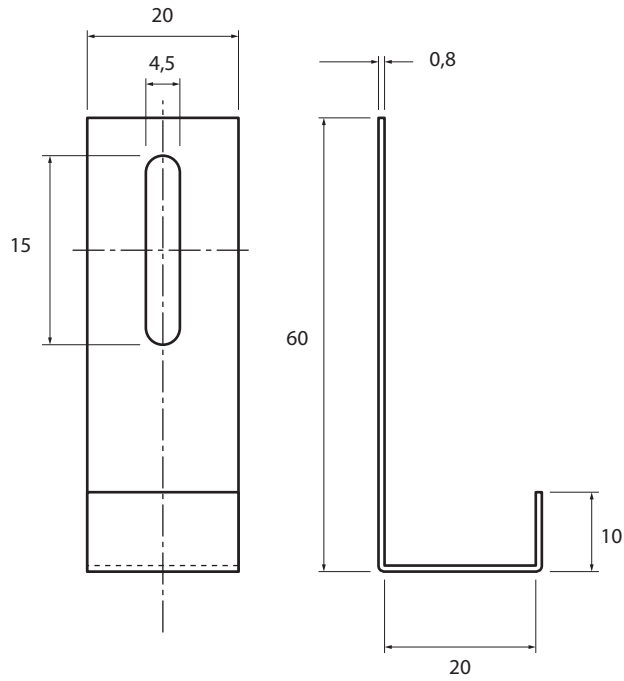
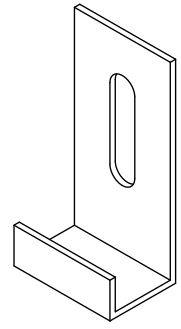
C

B

B

A

A



Diseño Técnico (Título)	
Grapa Arranque 20x60x20mm Inoxidable A2	
Medidas en mm	A4
Escala 1:1	

4

3

2

1

GRAPA INTERMEDIA PARA FACHADA INOXIDABLE A2 STAINLESS STEEL AISI 304 CLAP ASSEMBLY FOR FACADE

FICHA TÉCNICA TECHNICAL DATA SHEET



DESCRIPCIÓN:

Esta grapa está especialmente diseñada para la sujeción de placas porcelánicas o piedra natural en fachadas de sistema mixto y está construida en un material altamente resistente a la corrosión.

APLICACIÓN:

Su uso está especialmente pensado para la colocación de dos placas, dejando una junta entre la placa superior y la placa inferior. Su diseño permite la colocación de baldosa cerámica en sistema visto.

La función de la grapa es evitar la caída de la baldosa en caso de desprendimiento.
Cada baldosa inferior o igual a 90cm de largo lleva dos grapas en la parte inferior y dos más en la parte superior.
Cada grapa puede sujetar hasta 10kg.

DESCRIPTION:

This clip is specially designed for fastening porcelain tiles or natural stone in mixed system facades and is made of a highly corrosion-resistant material.

APPLICATION:

Its use is especially designed for placing two plates, leaving a joint between the upper plate and the lower plate. Its design allows the placement of ceramic tiles in an exposed system.

*The function of the staple is to prevent the tile from falling in the event of detachment.
Each tile less than or equal to 90cm long has two staples at the bottom and two more at the top.
Each staple can hold up to 10kg.*

COMPOSICIÓN QUÍMICA Y PROPIEDADES MECÁNICAS / CHEMICAL COMPOSITION AND MECHANICAL PROPERTIES

MATERIAL:

- Acero austenítico AISI 304.
- Designación EN 1.4307
- Designación ASTM: 304L

MATERIAL:

- AISI 304 austenitic steel.
- Designation EN 1.4307
- ASTM designation: 304L

CARACTERÍSTICAS MECÁNICAS DEL ACERO:

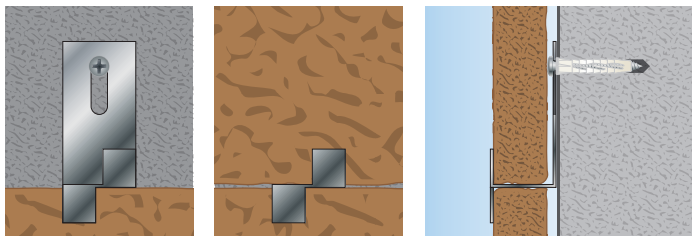
- Resistencia a la tracción: 520-700/mm²
- Límite elástico: 220N/mm²
- Alargamiento: >45%
- Dureza: <200HB

MECHANICAL CHARACTERISTICS OF STEEL:

- Tensile strength: 520-700/mm²
- Elastic limit: 220N/mm²
- Elongation: >45%
- Hardness: <200HB

INSTALACIÓN / INSTALLATION

GDU



4

3

2

1

F

F

E

E

D

D

C

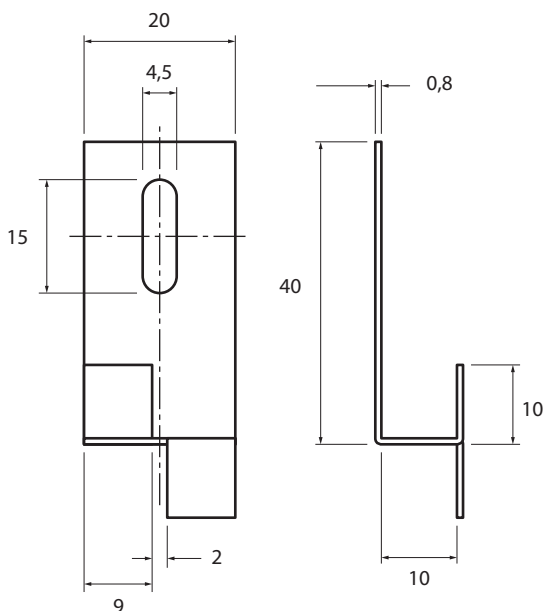
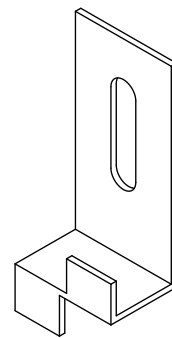
C

B

B

A

A



Diseño Técnico (Título)

Grapa Intermedia 10x40x20mm
Inoxidable A2

Medidas en mm

A4

Escala 1:1

4

3

2

1

4

3

2

1

F

F

E

E

D

D

C

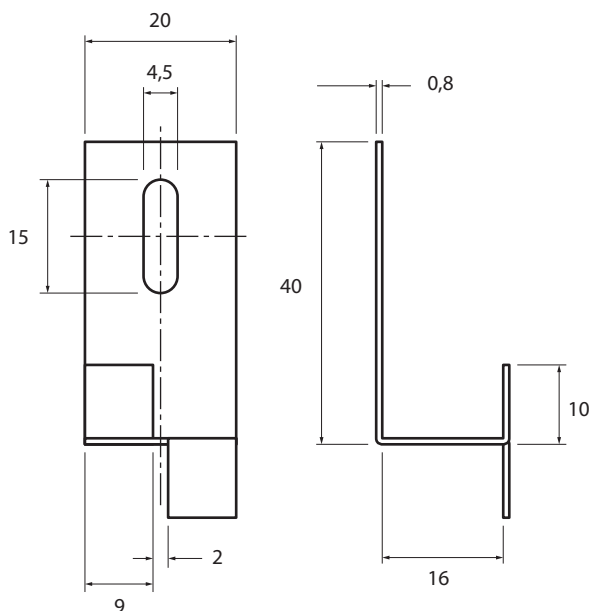
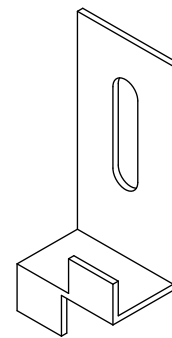
C

B

B

A

A



Diseño Técnico (Título)

Grapa Intermedia 16x40x20mm
Inoxidable A2

Medidas en mm

A4

Escala 1:1

4

3

2

1

4

3

2

1

F

F

E

E

D

D

C

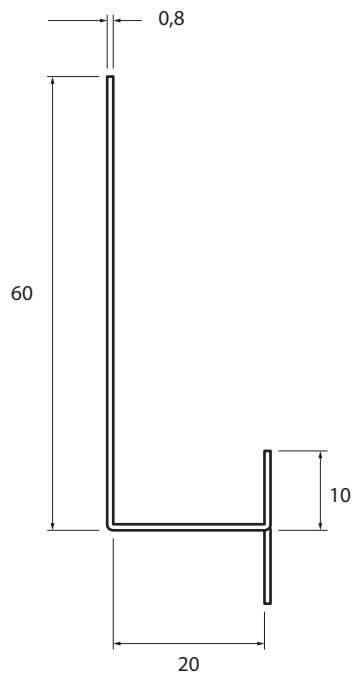
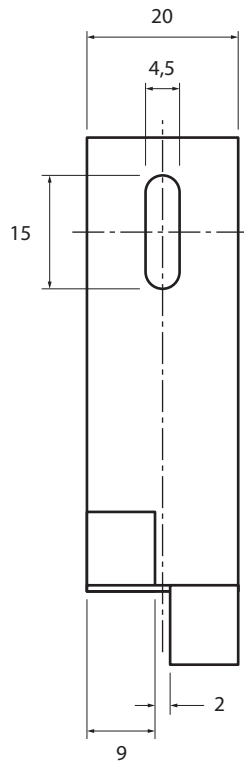
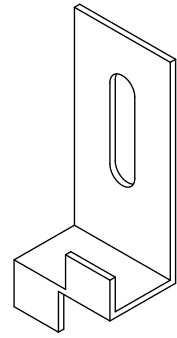
C

B

B

A

A



Diseño Técnico (Título)	
Grapa Intermedia 20x60x20mm Inoxidable A2	
Medidas en mm	A4
Escala 1:1	

4

3

2

1