

CARRIL PERFORADO ESTRUCTURAL STRUCTURAL SLOTTED CHANNEL

FICHA TÉCNICA TECHNICAL DATA SHEET

Esta guía esta fabricada con una banda metálica troquelada y conformada en forma de U. La banda es de acero EN 10327: 2004/ EN 10326: 2004 y recubrimiento galvanizado.
Esta guía esta indicada para instalaciones de fontanería, calefacción, gas, eléctricas, etc. Las guías facilitan el montaje de tubos, bandejas etc. Sobre ellas se soportan o suspenden todo tipo de tuberías.

This guide is made with a die-cut metal band and shaped in a U shape. The band is made of steel EN 10327: 2004/ EN 10326: 2004 and galvanized coating.

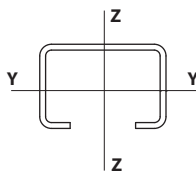
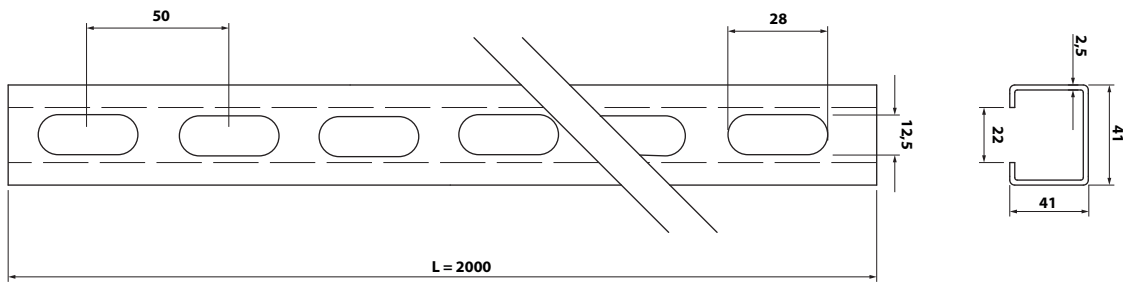
This guide is indicated for plumbing, heating, gas, electrical installations, etc. The guides facilitate the assembly of tubes, trays etc. All types of pipes are supported or suspended on them.



DATOS TÉCNICOS / TECHNICAL DATA

41x41x2,50

mm



CARRIL Channel [mm]	PESO Weight [kg/m]	MOMENTO DE INERCIA		MOMENTO DE INERCIA	
		Ly cm ²	Lz cm ²	Wy cm ³	Wz cm ³
41x41x2,50	2,61	6,26	9,30	2,97	4,50

CARRIL PERFORADO ESTRUCTURAL

STRUCTURAL SLOTTED CHANNEL

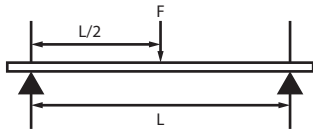
FICHA TÉCNICA

TECHNICAL DATA SHEET

DATOS TÉCNICOS / TECHNICAL DATA

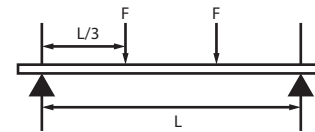
Carga máxima admisible de la guía de construcción en N (newton). / Maximum permissible load of the construction guide in N (newton).

Carga en un punto / Charge at a point:



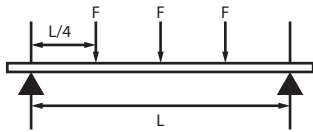
L	CARGA MÁX. ADMISIBLE
m.m.	N
500	3.805
1.000	1.903
1.400	1.359
2.000	713

Igualdad de cargas centradas en 2 puntos
 / Equal charges centered on 2 points:



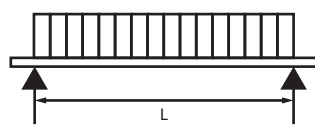
L	CARGA MÁX. ADMISIBLE
m.m.	N
500	2.854
1.000	1.427
1.400	854
2.000	419

Igualdad de cargas centradas en 3 puntos
 / Equal charges centered on 3 points:



L	CARGA MÁX. ADMISIBLE
m.m.	N
500	1.903
1.000	951
1.400	613
2.000	300

Igualdad de cargas centradas en 4 puntos
 / Equal loads centered on 4 points:



L	CARGA MÁX. ADMISIBLE
m.m.	N
500	7.611
1.000	3.805
1.400	2.329
2.000	1.141

El responsable de la obra aplicará el coeficiente de seguridad que considere necesario.
 / The person in charge of the work will apply the safety coefficient that he deems necessary.