

ARANDELA ESPECIAL EPDM

EPDM ESPECIAL GASKET

FICHA TÉCNICA

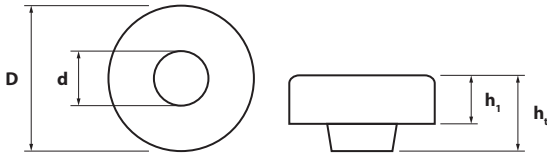
TECHNICAL DATA SHEET

Material / Material:

Elastómero termoplástico a base de EPDM
 EPDM based thermoplastic elastomer



DATOS TÉCNICOS / TECHNICAL DATA



D	=	Diámetro exterior / External diameter
d	=	Diámetro interior / Internal diameter
h₁	=	Altura de la sección cilíndrica / Height of the cylindrical section
h_t	=	Altura total / Total height

CÓDIGO Code	TORNILLO Screw M/Ø m.m.	MEDIDA Measure dxDxh ₁ xh _t m.m.	
ANE10	M10/Ø10	9x24x8x12,5	200

CARACTERÍSTICAS DE LA MATERIA PRIMA / RAW MATERIAL CHARACTERISTICS

PROPIEDAD	PROPERTY	Estándar de referencia Reference standard	Resultado Result
Temperatura de transición del vidrio	Glass transition temperature		-60 °C
Primer pico de fusión	First melting peak		+120 °C
Dureza Shore A	Shore A hardness	ASTM D2240	65 - 80
Resistencia a la tracción	Tensile strength	ASTM 412C	3,5 - 9,0 Mpa
Elongación después de la fractura	Elongation after fracture	ASTM 412C	330 - 800 %
Juego de compresión (70 °C/22 h)	Compression set (70°C/22hrs)	ASTM D395/B	35 - 40 %
Resistencia al ozono	Ozone resistance	ATSM D1171	Pass
Resistencia al desgarro	Tear resistance	ASTM D624C	26,3 Nmm
Resist. al frío (3min/50°C)	Resistance to cold (3min/50°C)	ASTM D2137	Not Fragile
Resist. a los rayos ultravioleta	UV resistance		Excellent
Resist. al calor (72h/100°C) - Variación de dureza	Heat resistance (72h/100°C) - Hardness variation	ASTM D2240	+2 Sh A
Resist. al calor (72h/100°C) - Variación de la resistencia a la tracción	Heat resistance (72h/100°C) - Tensile resistance variation	ASTM D412C	+ 1%
Resist. al calor (72h/100°C) - Variación del alargamiento después de la fractura	Heat resistance (72h/100°C) - Variation of Elongation after fracture	ASTM D412C	-8 %