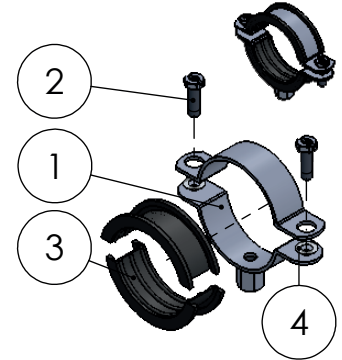
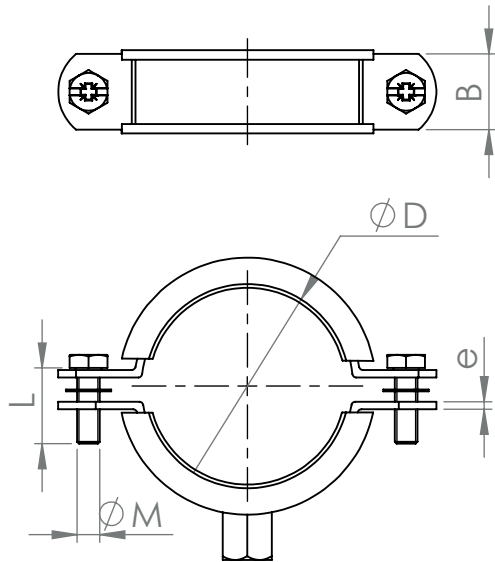


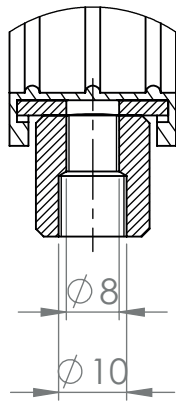
**ABRAZADERA ISOFÓNICA REFORZADA M8+M10 - W4**  
**REINFORCED RUBBER PIPE CLAMP M8+M10 - W4**

**FICHA TÉCNICA**  
**TECHNICAL DATA SHEET**



4	Anilla	Washer	-	-
3	Goma	Rubber	PVC	-
2	Tornillo	Screw	A2-70	-
1	Banda	Band	AISI 304	Pulido
Nº	Pieza	Part	Material	Acabado

Detalle M8+M10  
 Escala 1 : 1



Sello/Stamp

**Carga Máxima**  
**1.960 N**

- A - 304  
 Ø 54 - B

Medida/Size			Tornillo	Banda
"	Ø D(mm)	Apertura	MxL (mm)	Bxe (mm)
3/8	18	17-20	M6x16	20x2
1/2	22	21-26		
3/4	28	26-29		
1"	35	32-36		
1 1/4	40	39-42	M6x20	
1 1/2	48	46-50		
2"	54	53-57		
	60	60-66		
2 1/2	70	68-73		
	75	75-80		
3"	84	81-89	M6x25	
	90	90-95		
4"	100	98-103		
	110	107-115		
4"	115	114-119		M6x30
	125	123-131		
5"	133	131-138		
	140	140-149		
6"	150	148-155		
	154	-		
6"	160	158-166		
	180	177-184		
204	201-210			
	220	213-225		
225	-	28x2		
250	249-255			
280	279-285			
300	-			
315	313-325			
350	-			
400	-			
500	-			

Diseño Técnico (Título): <b>Abrazadera Reforzada          Isofónica M8+M10 en W4</b>	
Tolerancias Dimensionales Generales DIN ISO 2768- m Tolerancias Geométricas Generales DIN ISO 2768- K Tolerancias ISO 8015	<b>A4</b>
Escala: 1:3	Hoja 1 de 1