

## CADENA DIN 766 INOXIDABLE A4

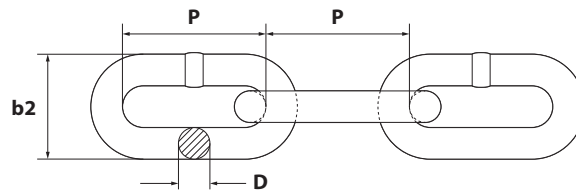
### STAINLESS STEEL AISI 316 CHAIN DIN 766


#### FICHA TÉCNICA

TECHNICAL DATA SHEET

**Material / Material:**  
**Recubrimiento / Coating:**

Acero inoxidable A-4 / Stainless steel AISI 316  
 Pulido / Polish



CÓDIGO Code / Code	MEDIDA Measure / Mesure D m.m.	CARGA DE TRABAJO <sup>1</sup> Working load / Charge de travail kg	P m.m.	b2 m.m.	PESO Weight / Poids Kg/100m	 m
766A403	3	60	16	11	16	50
766A404	4	200	16	13,7	32	50
766A405	5	320	18,5	17	50	50
766A406	6	400	18,5	20	75	25
766A408	8	800	24	27	135	25

<sup>1</sup> Las cargas y capacidades mencionadas en esta cadena son solo indicativas. No permitido para tracción o elevación. / The loads and capacities mentioned in this chain are only indicative. Not allowed for traction or lifting.  
 / Les charges et capacités mentionnées dans cette chaîne ne sont qu'indicatives. Non autorisé pour la traction ou le levage. / Die in dieser Kette genannten Lasten und Kapazitäten sind nur Richtwerte. Nicht zum Ziehen oder Heben zugelassen.